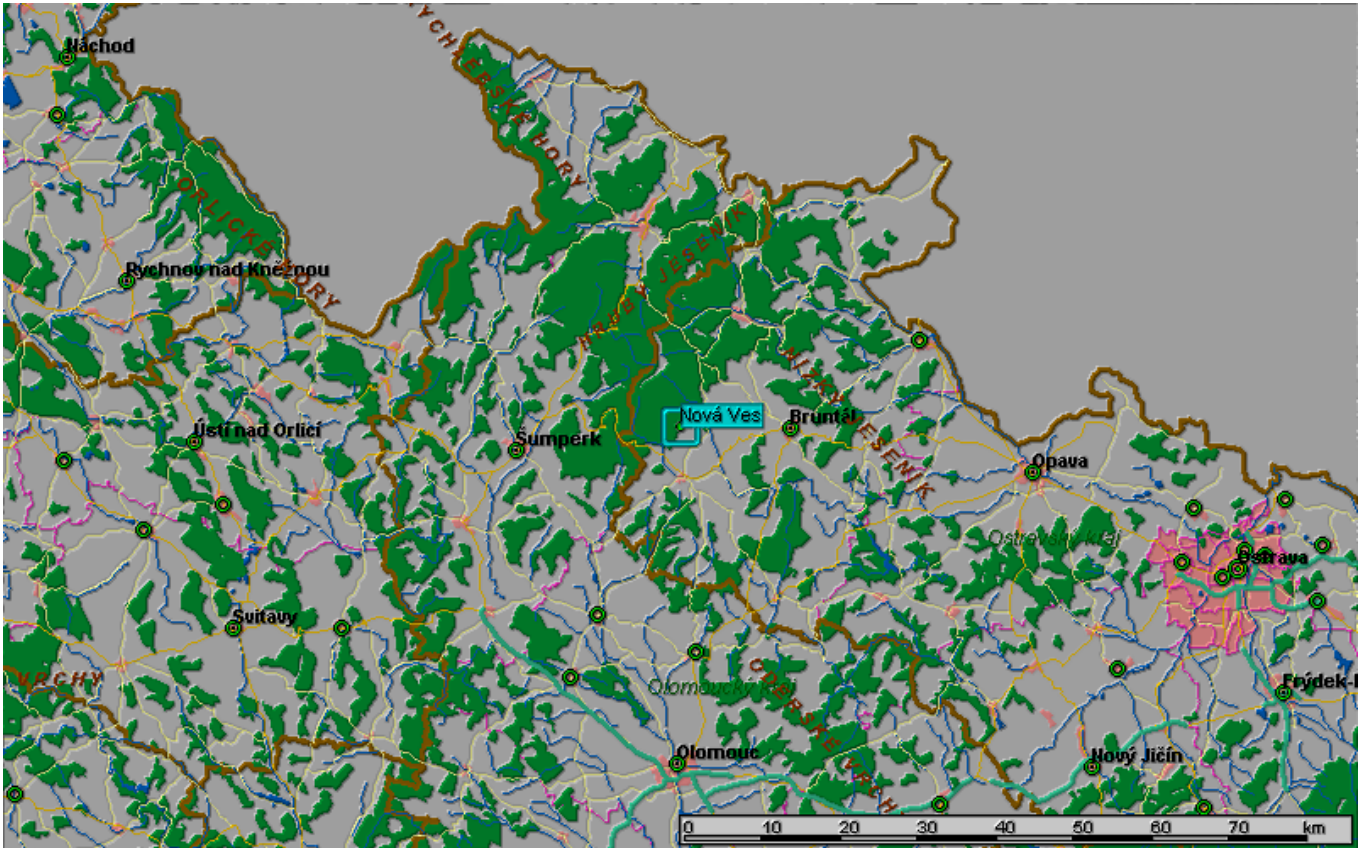


PRACOVNÍ LIST - MĚŘÍTKO MAPY

Jméno žáka:

1. Pracuj s mapou



Na mapě vyznač vzdušnou čarou níže uvedené trasy. Urči skutečnou vzdálenost v km. Mapa je s měřítkem 1: 1 300 000.

Rychnov nad Kněžnou – Ústí nad Orlicí

Svitavy – Šumperk

Olomouc – Nový Jičín

Opava – Ostrava

Svitavy – Nový Jičín

Náchod – Olomouc

2. Žáci se vydali na školní výlet. Na mapě s měřítkem 1 : 30 000 je trasa vyznačena červenou křivkou o délce 15 cm. Kolik km ve skutečnosti žáci ujdou?

Výpočet:

3. Skutečná vzdálenost dvou míst je 25 km. O jaké délce by byla trasa vyznačena na mapě, když víš, že je mapa v měřítku 1 : 55 000 .

Výpočet:

4. Mapa má měřítko 1:600, vypočítej jaká je skutečná vzdálenost dvou míst, pokud je vzdálenost obrazů na plánu 5 cm.

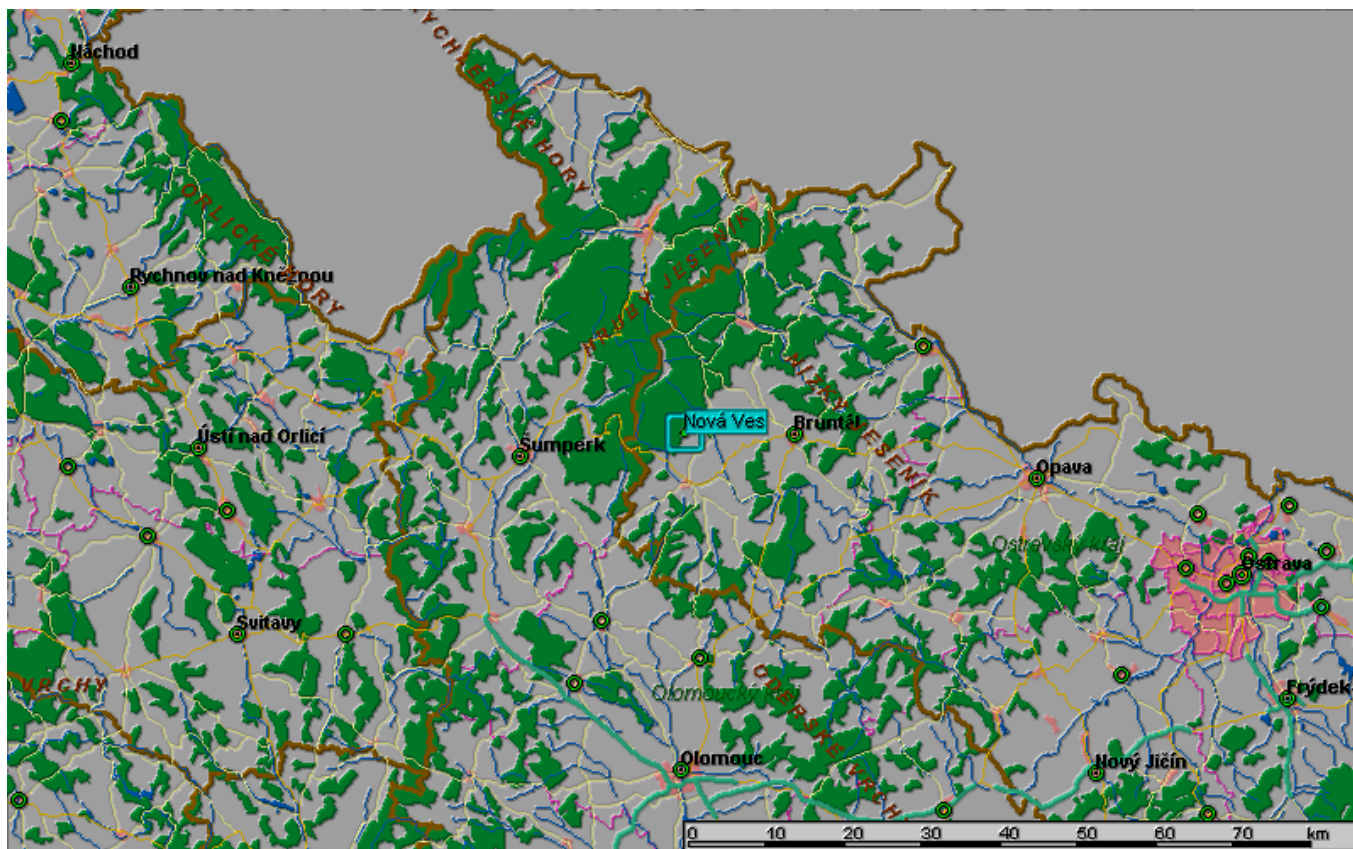
Výpočet:

5. Na mapě je vzdálenost dvou míst 2 cm. Jaká je skutečná vzdálenost těchto míst, pokud je měřítko mapy 1:85 000 000.

Výpočet:

ŘEŠENÍ PRACOVNÍHO LISTU

1. Pracuj s mapou



Na mapě vyznač vzdušnou čarou níže uvedené trasy. Urči skutečnou vzdálenost v km. Mapa je s měřítkem 1: 1 300 000.

Rychnov nad Kněžnou – Ústí nad Orlicí

$$2 \cdot 1\,300\,000 = 2\,600\,000 \text{ cm} = 26 \text{ km}$$

Svitavy – Šumperk

$$4,5 \cdot 1\,300\,000 = 5\,850\,000 \text{ cm} = 58,5 \text{ km}$$

Olomouc – Nový Jičín

$$5,5 \cdot 1\,300\,000 = 7\,150\,000 \text{ cm} = 71,5 \text{ km}$$

Opava – Ostrava

$$3 \cdot 1\,300\,000 = 3\,900\,000 \text{ cm} = 39 \text{ km}$$

Svitavy – Nový Jičín

$$11 \cdot 1\,300\,000 = 14\,300\,000 \text{ cm} = 143 \text{ km}$$

Náchod – Olomouc

$$12 \cdot 1\,300\,000 = 15\,600\,000 \text{ cm} = 156 \text{ km}$$

2. Žáci se vydali na školní výlet. Na mapě s měřítkem 1 : 30 000 je trasa vyznačena červenou křivkou o délce 15 cm. Kolik km ve skutečnosti žáci ujdou?

Výpočet:

$$15 \cdot 30\,000 = 450\,000 \text{ cm} = 4,5 \text{ km}$$

3. Skutečná vzdálenost dvou míst je 25 km. O jaké délce by byla trasa vyznačena na mapě, když víš, že je mapa v měřítku 1 : 200 000 .

Výpočet:

$$25 \text{ km} = 2\,500\,000 \text{ cm}$$

$$2\,500\,000 : 200\,000 = 12,5 \text{ cm}$$

4. Mapa má měřítko 1:600, vypočítej jaká je skutečná vzdálenost dvou míst, pokud je vzdálenost obrazů na plánu 5 cm.

Výpočet:

$$5 \cdot 600 = 3000 \text{ cm} = 30 \text{ m}$$

5. Na mapě je vzdálenost dvou míst 2 cm. Jaká je skutečná vzdálenost těchto míst, pokud je měřítko mapy 1:85 000 000.

Výpočet:

$$2 \cdot 85\,000\,000 = 170\,000\,000 \text{ cm} = 1\,700 \text{ km}$$